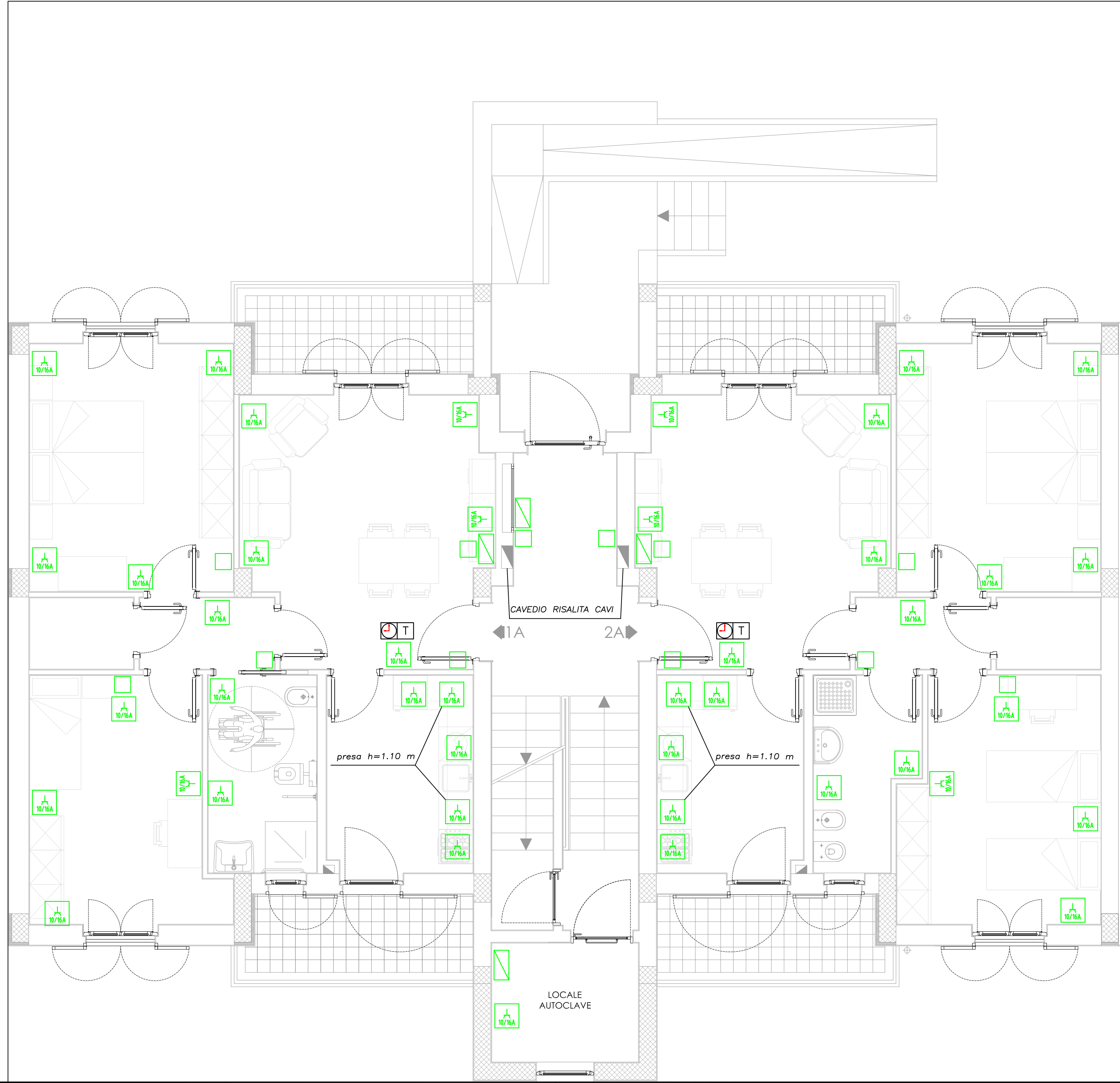
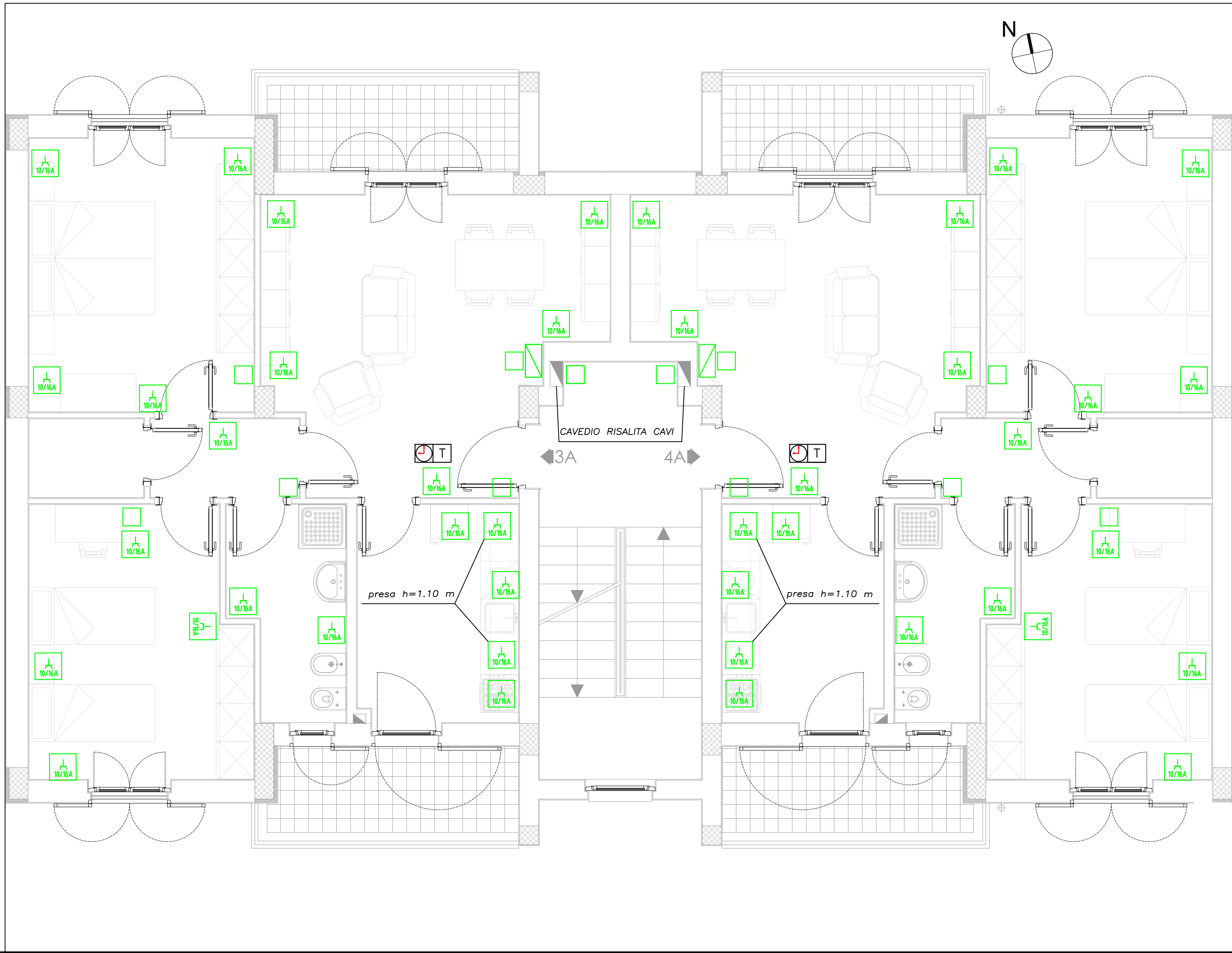


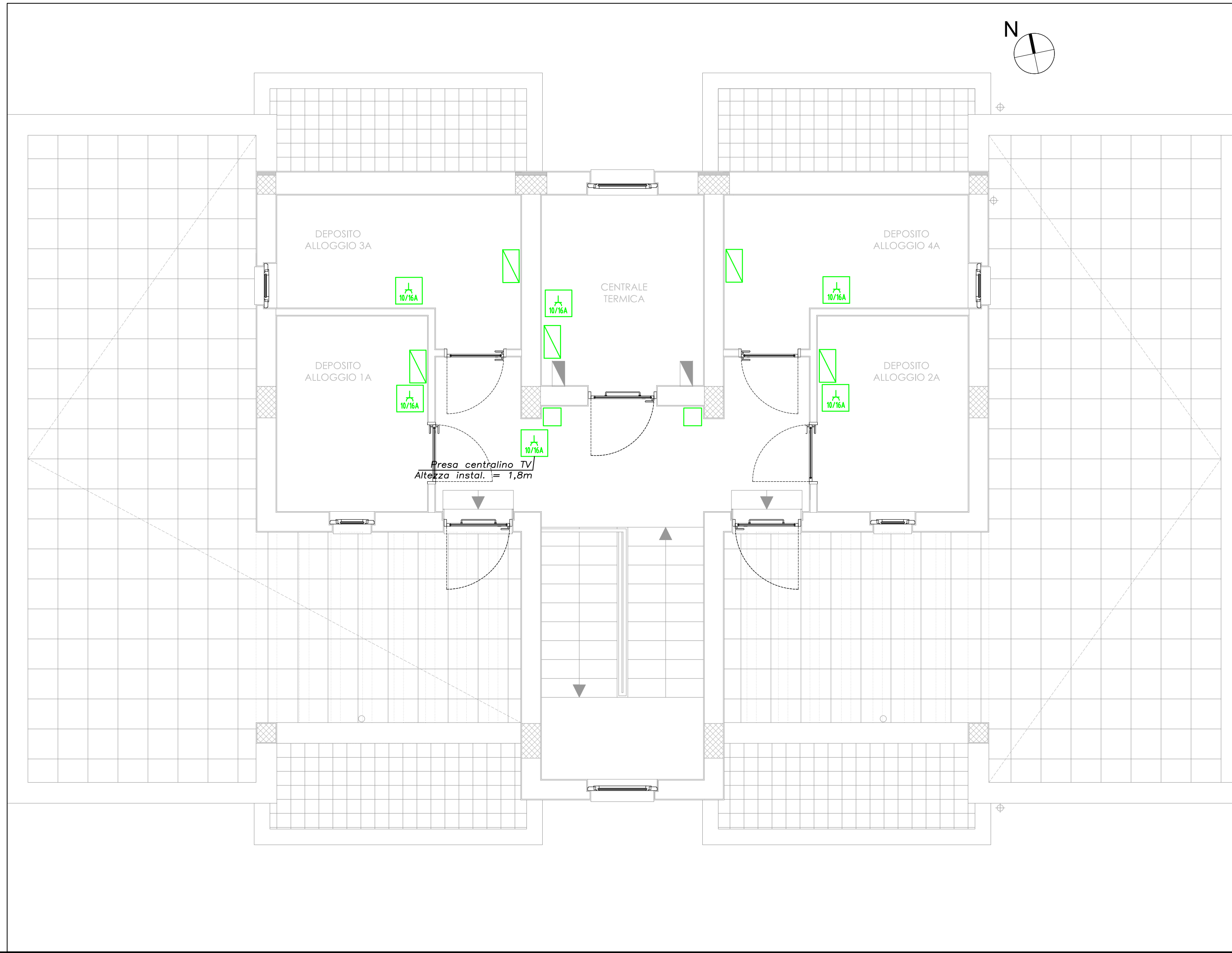
PIANTA PIANO RIALZATO



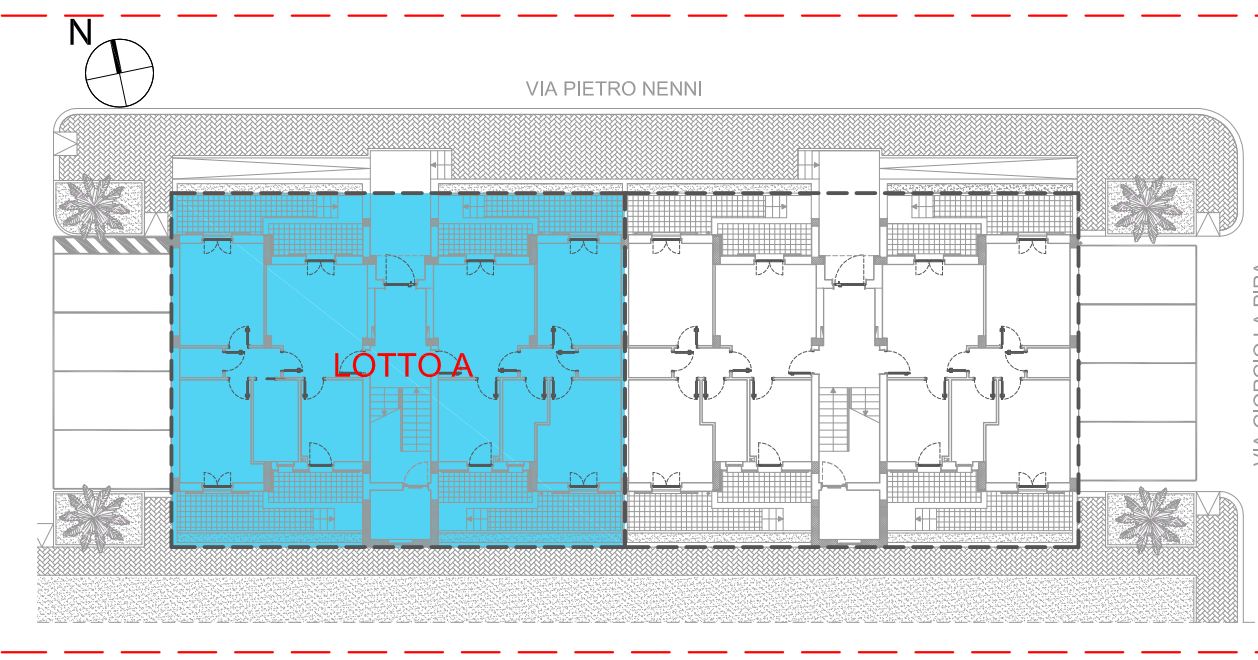
PIANTA PIANO PRIMO



PIANTA PIANO COPERTURA



KEYPLAN



Legenda impianto prese e forza motrice

Simbolo	Descrizione
	Quadro elettrico
	Cassetta di derivazione in PVC da incasso
	Preso 230V 10/16 A bipasso
	Cronotermostato di zona

ARCA CAPITANATA  
AGENZIA REGIONALE per la CASA e l'ABITARE

FONDO DI SVILUPPO E COESIONE 2007-2013  
Regione Puglia - "Settore Aree Urbane - Città"

Realizzazione di n° 8 alloggi di edilizia residenziale pubblica nel Comune di TRINITAPOLI (BT) in Via Pietro Nenni  
Finanziamento: € 1.200.000,00

TIMBRO	IL PROGETTISTA ARCHITETTONICO (u.o. progettazione / appalti) Ing. Antonio Verrastro	IL RESPONSABILE UNICO DEL PROCEDIMENTO E VERIFICATORE DEL PROGETTO (resp. u.o. progettazione / appalti) arch. Anna Maria Tomasulo
	IL PROGETTISTA DELLE STRUTTURE E DEGLI IMPIANTI TECNOLOGICI Ing. Antonio Falcone	IL DIRETTORE ARCA Capitanata (dirigente del Settore Tecnico) Ing. Vincenzo De Devitis

TAVOLA	TITOLO	SCALA
E.05.a	Impianti elettrici - Impianto prese e forza motrice - LOTTO A	1:50
AGGIORNAMENTI	L'IMPRESA	DATA
RIF.	IL DIRETTORE DEI LAVORI	